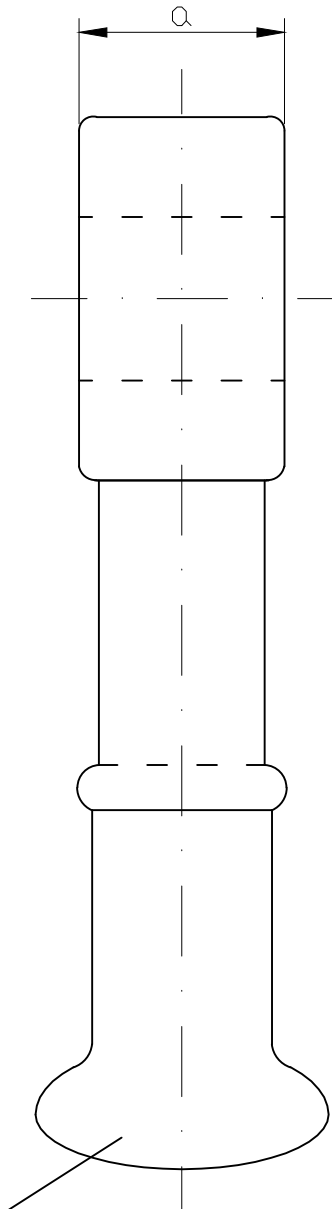
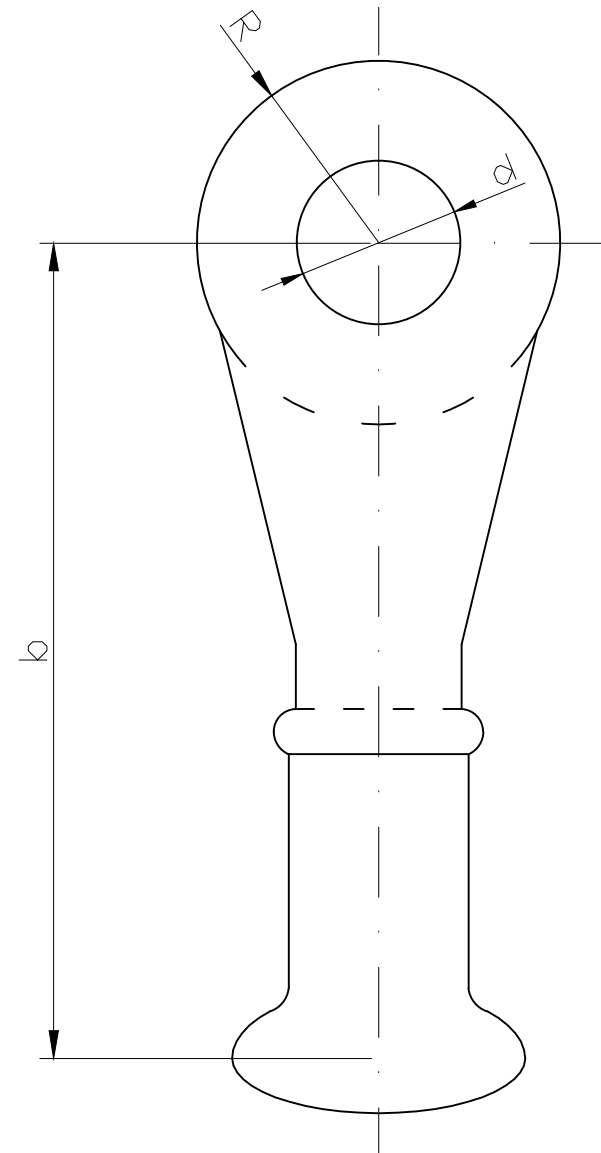


Διακριτικός αριθμός εξαρτήματος : TR-5/17

Item identification number : TR-5/17

Υλικό : Σφυρήλατος Χάλυβας

Material : Forged Steel



ball size 20
acc. IEC60120/84

Βασικές διαστάσεις σε χιλιοστά
Basic dimensions in mm

a = 24 max.	b = 80 max.	R = 35 max.
d = 21.5 ± 0.5	Ελ.φορτ.θραύσεως : Min.failing load :	Q = 165 kN

ΣΧΕΔΙΑΣΗ	ΜΕΛΕΤΗ	ΕΛΕΓΧΟΣ	ΕΓΚΡΙΣΗ	ΗΜΕΡΟΜΗΝΙΑ
Π.ΤΣΕΧΕΛΙΔΟΥ	Π.ΤΣΕΧΕΛΙΔΟΥ	Π.ΤΣΕΧΕΛΙΔΟΥ	Μ.ΚΟΡΩΝΙΩΤΑΚΗΣ	11-7-2012
ΑΔΜΗΕ ΑΕ ΔΙΕΥΘΥΝΣΗ ΝΕΩΝ ΕΡΓΩΝ ΜΕΤΑΦΟΡΑΣ Τομέας Ηλεκτρολογικών Μελετών Εξοπλισμού & Καλωδιακών Γ.Μ.			ΣΥΝΔΕΣΜΟΣ ΚΕΦΑΛΗΣ BALL TONGUE	
			ΑΡ. ΣΧΕΔΙΟΥ: TR-5/17	Ανευ κλίμακος No scale